

**Serie | 6 Side-by-side**
**KAD90VI20**
**Ijs- en waterdispenser**
**Kleur: roestvrij staal met anti-fingerprint**

**A<sup>+</sup>**

**De NoFrost Side-by-Side combinatie met VitaFresh plus bewaarsysteem. Dankzij NoFrost hoeft u nooit meer te ontthoien. overbodig.**

- **MultiBoxen met gegolfde bodem:** beschermt groente en fruit tegen condensatie.
- **Energie-efficiëntieklasse A<sup>+</sup>:** koelt zuinig.
- **TouchControl-bediening:** comfortabel de temperatuur instellen via de overzichtelijke sensorvelden.
- **Ijsdispenser:** ijsblokjes met één druk op de knop.
- **LED verlichting:** Hierdoor is het koelgedeelte vanaf de bovenkant verlicht en heeft u goed zicht op uw levensmiddelen.

**Technische Data**

Uitvoering :	Vrijstaand
Meubelkeur opties :	Niet mogelijk
Hoogte (mm) :	1770
Breedte apparaat (mm) :	910
Diepte apparaat (mm) :	720
Inbouwafmetingen (hxbxd) :	x x
Nettogewicht (kg) :	104,0
Aansluitwaarde (W) :	374
Minimale smeltveiligheid (A) :	10
Deurscharnier :	Links & rechts
Spanning (V) :	220-240
Frequentie (Hz) :	50
Keurmerken :	CE
Lengte elektriciteitsnoer (cm) :	240
Maximale bewaarduur bij stroomuitval (uren) :	4
Aantal compressoren :	1
Aantal afzonderlijke koelsystemen :	1
Ventilator vriesgedeelte :	Ja
Deurscharnieren verwisselbaar :	Nee
Aantal verstelbare draagplateaus in koelgedeelte :	1
Flessenrooster :	Nee
Capaciteit watertank (L) :	1,1
EAN-code :	4242002817385
Merk :	Bosch
Productnaam :	KAD90VI20
Energie-efficiëntieklasse - NIEUW (2010/30/EG) :	A <sup>+</sup>
Energieverbruik per jaar (kWh/annum) - NIEUW (2010/30/EG) :	436
Netto capaciteit koelkast (l) - nieuw (2010/30/EC) :	370
Netto inhoud (l) - nieuw (2010/30/EC) :	163
No-frost systeem :	Koelkast en vriezer
Bewaartijd bij storing (u) :	4
Invriescapaciteit in 24 uur (kg/24u) - nieuw (2010/30/EC) :	10
Klimaatklasse :	SN-T
Geluidsniveau (dB (A) re 1pW) :	43
Installatie :	n.v.t

**Toebehoren**

- 1 x flexibele aansluitingsbuis
- 1 x eiervak



4 242002 817385

## Serie | 6 Side-by-side

### KAD90VI20

#### Ijs- en waterdispenser

#### Kleur: roestvrij staal met anti-fingerprint

**De NoFrost Side-by-Side combinatie met VitaFresh plus bewaarsysteem. Dankzij NoFrost hoeft u nooit meer te ontdooien. overbodig.**

#### Prestatie en verbruik

- Resultaat op basis van een standaard 24 uren test: het daadwerkelijke verbruik van het apparaat is afhankelijk van de locatie en de wijze van gebruik.

#### Algemeen:

- Energieklasse: A+;  
Energieverbruik: 436 kWh/jaar
- Totale netto inhoud: 533 liter
- Met één druk op de knop ijsblokjes, crushed ice of gekoeld drinkwater; verlichting wordt geactiveerd bij aanraking van de dispensertoets
- No-Frost systeem: nooit meer ontdooien
- Digitaal display buitenzijde: alles in een oogopslag onder controle
- Gescheiden temperatuurregeling
- Multibox - een speciaal compartiment in de deur
- Optisch en akoestisch waarschuwingssysteem met memory-functie

#### Koelruimte:

- Netto inhoud koelruimte: 370 liter
- Superkoelen met autom. terugschakeling
- 4 Legplateaus van veiligheidsglas, waarvan 1 in hoogte verstelbaar
- LED verlichting
- Automatische ijsblokjesbereider
- Multi-Airflow-Systeem
- 3 Deurvakken

#### 4-Sterren diepvriesruimte:

- Netto inhoud vriezer 163 l
- Super-vriessysteem met invriesautomaat
- 4 legplateaus van veiligheidsglas, waarvan 2 in hoogte verstelbaar
- 2 Transparante diepvriesladen
- Invriescapaciteit: 10 kg per 24 uur
- Bewaartijd bij storting: 4 uur
- 4 deurvakken in het vriesgedeelte

#### Technische data:

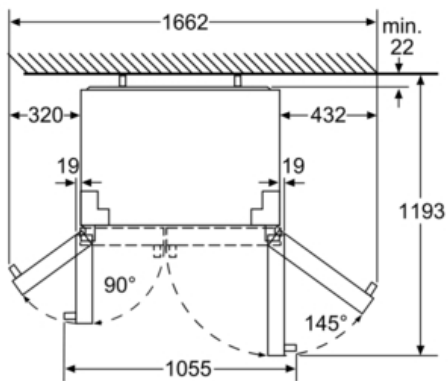
- Afmetingen (hxbxd): 177 x 91 x 72 cm
- Klimaatklasse: SN-T
- Geluidsniveau: 43 dB(A) re 1 pW
- Aansluitwaarde: 374 W
- Geïntegreerd waterfilter

Serie | 6 Side-by-side

KAD90VI20

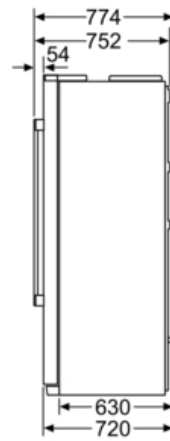
Ijs- en waterdispenser

Kleur: roestvrij staal met anti-fingerprint



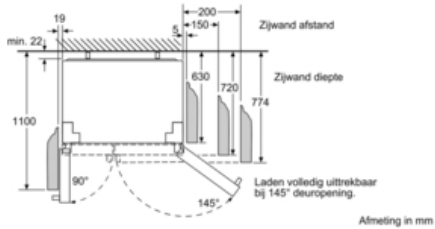
Laden volledig uittrekbaar bij 145° deuropening.

Afmeting in mm



Afstandshouder

Afmeting in mm



Afmeting in mm