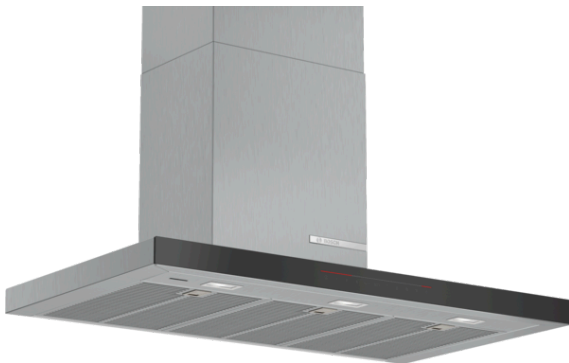


Serie | 8
DWB98PR50
Afzuigkap wandchouwmodel,
90 cm
Blok design
Roestvrij staal
A+

Optionele accessoires

DHZ1223 : Ventilatiekanaal
 DHZ1233 : Ventilatiekanaal
 DHZ5345 : Starterset voor luchtrecyclage
 DSZ5201 : CleanAir actieve koolstoffilter
 DSZ6240 : CleanAir module rvs voor recirculatie
 DWZ0XX0I5 : Integrated CleanAir Recirculation Kit
 DWZ0XX0J5 : Integrated CleanAir Recirculation Kit
 DZZ0XX0P0 : CleanAir regenererbaar koolstoffilter

De wandchouwkap wordt aan de muur gemonteerd en geeft u vrijheid in de keukeninrichting.

- **HomeConnect:** Perfect resultaten met HomeConnect apparaten van Bosch.
- **Ecosilence Drive:** zeer efficiënte motor die bespaart op energie, niet op kracht.
- **PerfectAir Sensor:** automatisch aanpassing van het afzuigvermogen voor het beste afzuigresultaat bij een zo laag mogelijk geluidsniveau.
- **Bijzonder stil:** maximaal afzuigvermogen bij een laag geluidsniveau
- **Vetabsorptiegraad:** zuivert XY% van het vet uit de keukenlucht.

Technische Data

| | |
|---|----------------------------|
| Kleur schoorsteen : | roestvrij staal |
| Uitvoering : | Schouw |
| Keurmerken : | CE, VDE |
| Lengte elektriciteitsnoer (cm) : | 130 |
| Hoogte apparaat, zonder schacht (mm) : | 46 |
| en: Minimum distance above an electric hob : | 550 |
| en: Minimum distance above a gas hob : | 650 |
| Nettogewicht (kg) : | 19,713 |
| Soort besturing : | Elektronisch |
| Instelling afzuigvermogen : | 3-standen + 2 intensief |
| Maximale afzuigcapaciteit luchtafvoer (m ³ /h) : | 420 |
| Max. capaciteit recirculatie intensiefstand (m ³ /h) : | 380 |
| Maximale afzuigcapaciteit recirculatie (m ³ /h) : | 300 |
| Afzuigcapaciteit intensiefstand (m ³ /h) : | 790 |
| Aantal lampen : | 3 |
| Geluidsniveau (dB (A) re 1pW) : | 55 |
| Diameter luchtafvoer min/max (mm/mm) : | 150 / 120 |
| Materiaal vetfilter : | Roestvrijstaal wasbaar |
| EAN-code : | 4242005086542 |
| Aansluitwaarde (W) : | 165 |
| Minimale smeltveiligheid (A) : | 10 |
| Spanning (V) : | 220-240 |
| Frequentie (Hz) : | 50; 60 |
| Type stekker : | Schuko-/Gardy. met aarding |
| Type installatie : | Wandmodel |



Serie | 8 Afzuigkappen

DWB98PR50

Afzuigkap wandschouwmodel, 90 cm Blok design Roestvrij staal

De wandschouwkap wordt aan de muur gemonteerd en geeft u vrijheid in de keukeninrichting.

Algemeen:

- Voor wandmontage
- Geschikt voor luchtafvoer of recirculatie
- Efficiënte koolborstelloze EcoSilence Drive technologie
- Afzuigcapaciteit bij luchtafvoer volgens EN61591: normaalstand 420 m³/h, intensiefstand 790 m³/h
- Dubbelzijdig zuigende ventilator
- Geluidsdruk/-niveau volgens EN 60704-3 en EN 60704-2-13 bij luchtafvoer:
Max. normaalstand: 43 dB(A) / 55 dB (re 1 pW)
Intensiefstand: 57 dB(A) / 69 dB (re 1 pW)
- Extreem stille werking

Bediening:

- Elektronische bediening via TouchControl met lichtlijn
- TouchControl (3 standen + 2 intensiefstanden)
- Intensiefstand met automatische terugschakeling na 6 minuten
- PerfectAir sensor
- Automatische nalooptijd (10 minuten)
- Elektronische verzadigingsindicatie voor vetfilter(s) en koolstoffilter
- 3 x 1,5 W LED verlichting
- Lichtintensiteit: 373 lux
- Kleurtemperatuur: 3500 K
- Dimfunctie voor de verlichting met traploze instelling van de lichtsterkte
- SoftLight
- Geperforeerd roestvrijstalen afdekking
- Metalen vetfilter(s), geschikt voor de vaatwasser
- Easy-to-clean Binnenframe

Energiewaarden*:

- Energieklasse volgens EU-norm nr. 65/2014: A+ (op een schaal van A++ t/m E)
- Gemiddelde energieverbruik: 29.1 kWh/jaar
- Energieklasse ventilator: A
- Energieklasse verlichting: A
- Energieklasse vetfilter: B
- Max. geluidsniveau op normaalstand: 55 dB

Technische specificaties:

- Afmetingen luchtafvoer (hxbxd): 628-954 x 898 x 500 mm
- Afmetingen recirculatie (hxbxd): 628-1064 x 898 x 500 mm
- Afmetingen recirculatie met CleanAir recirculatie-unit (hxbxd): 689 x 898 x 500 mm - montage op buitenschacht; 809-1139 x 898 x 500 mm - montage op binnenschacht
- Snelmontage systeem
- Diameter luchtafvoeraansluiting Ø 150 mm, 120 mm
- Aansluitwaarde: 165 W
- Voor circulatiewerking is een recirculatieset of een CleanAir recirculatie-unit (optioneel toebehoor) nodig

* Volgens de EU-norm nr. 65/2014

Serie | 8 Afzuigkappen

DWB98PR50

Afzuigkap wandchouwmodel, 90 cm

Blok design

Roestvrij staal

