

WTW870WPM PWash&TDos 9/6kg

WT1 was-droogcombinatie:

9/6 kg | 1600 tpm | M Touch | TwinDos | SteamCare



- Getest voor 20 jaar perfecte wasverzorging
- 2-in-1: 9 kg wassen en 6 kg drogen in één apparaat
- M Touch – eenvoudige besturing door tikken of vegen
- Exacte en automatische wasmiddeldosering met TwinDos®*
- SteamCare vermindert de strijktijd met wel 50% en frist je kleding op

* Patent EP 2 784 205



EAN: 4002516362609 / Materiaalnummer: 11581920 /
Oud Materiaalnummer: 11TW8704NL

Algemene informatie	
Typeaanduiding model	WTW870WPM PWash&TDos 9/6kg
Materiaalnummer fabrikant	11581920
EAN-nummer	4002516362609
Marketingklasse	Diamond
Model	
Draairichting deur	rechts
Side-by-Side	•
Onder het werkblad te plaatsen	•
Ontwerp	
Voorlader	•
Wasmachine met droogfunctie	
Doorlopend wassen en drogen	•
Elektronische meting restvocht	•
Condensdroger met waterkoeling	•
Thermocentrifugeren	•
Centrifugeren	
Max. toerental	1600
Spoelstop	•
Functie "Zonder centrifugeren"	•
Design	
Kleur apparaat	Lotuswit
Kleur bedieningspaneel	Lotuswit
Design deur	Chroom
Uitvoering bedieningspaneel	schuin
Soort bediening	Touch-bediening
Display	M Touch
Reinigingscapaciteit	
Innovatieve wastechologie PowerWash	•
Automatische wasmiddeldosering TwinDos	•
Dosering per portie CapDosing	•
Vlekkenoptie	•
Geteste virushygiëne	•
Bescherming van het wasgoed	
SoftCare-trommel	•
Belading in kg bij wassen	9
Belading in kg bij drogen	6
PerfectCare-technologie	•
Bedieningsgemak	
Netwerken met Miele@home	•
Voorprogrammering tot 24 uur	•
Resttijdindicatie	•
Dagtijdweergave	•
Weergave programmaverloop	Ja
Infotekst	•
Favoriete programma's	•
Automatisch pluizen wegspoelen	•

WTW870WPM PWash&TDos 9/6kg

WT1 was-droogcombinatie:

9/6 kg | 1600 tpm | M Touch | TwinDos | SteamCare



EAN: 4002516362609 / Materiaalnummer: 11581920 /
Oud Materiaalnummer: 11TW8704NL

Trommelverlichting	Led
MultiLingua	•
AutoClean-wasmiddellade	•
Beladingsweergave en doseeradvis	•
AddLoad	•
Efficiëntie en duurzaamheid	
Energie-efficiëntieklasse (A – G)	A
Energie-efficiëntieklasse wassen en drogen (A – G)	D
Gewogen energieverbruik in kWh per 100 cycli voor de volledige cyclus	307
Gewogen energieverbruik in kWh per 100 cycli voor de wascyclus	49
Gewogen waterverbruik in l per cyclus voor de wascyclus	48
Gewogen waterverbruik in l per cyclus voor de volledige cyclus	73
Efficiëntieklasse centrifugeren (A – G)	A
Geluidsemisatieklasse (tijdens centrifugeren; A – D)	A
Geluidsemisatie bij centrifugeren in dB(A) re1pW	69
Programmaduur bij nominale capaciteit voor de wascyclus	199
Programmaduur bij nominale capaciteit voor de volledige cyclus	439
Opgenomen vermogen in de uit-stand in W	0,10
Energieverbruik in netwerk-standby in W	0,50
Wassen op lage temperatuur "Koud" en "20 °C"	•
Beladingsautomaat	•
Flowmeter	•
Schuimbeperring	•
ProfiEco-motor	•
Wasprogramma's	
QuickPower	•
Automatic	•
Katoen	•
Kreukherstellend	•
Overhemden	•
Zijde (handwas)	•
Wol (handwas)	•
Express	•
Donker wasgoed	•
Jeans	•
Outdoor	•
Impregneren	•
Sportkleding	•
Sportschoenen	•
Hoofdkussens	•
Dons	•
Vitrages	•
Katoen Hygiëne	•
Machinerreiniging	•
Katoen pijl	•

WTW870WPM PWash&TDos 9/6kg

WT1 was-droogcombinatie:

9/6 kg | 1600 tpm | M Touch | TwinDos | SteamCare

EAN: 4002516362609 / Materiaalnummer: 11581920 /

Oud Materiaalnummer: 11TW8704NL

Nieuw textiel	•
Stijven	•
ECO 40-60	•
Droogprogramma's	
QuickPower	•
Automatic	•
Katoen	•
Katoen pijl	•
Kreukherstellend	•
Fijne was	•
Overhemden	•
Zijde	•
Wol	•
Express	•
Donker wasgoed	•
Jeans	•
Outdoor	•
Impregneren	•
Sportkleding	•
Sportschoenen	•
Hoofdkussens normaal	•
Katoen Hygiëne	•
Nieuw textiel	•
Koude lucht	•
Warme lucht	•
Opfrissen	•
Stomen	•
Extra opties Wassen	
Kort	•
Inweken	•
Voorwas	•
Extra water	•
Extra spoelgang	•
Voorstrijken met stoom	•
Zoemer	•
AllergoWash	•
Single	•
Extra opties Drogen	
Kreukbeveiliging	•
Veiligheid	
Waterbeveiligingssysteem	Waterproof-Metal
Pincode	•
Optische interface	•
Technische gegevens	
Afmetingen in mm (breedte)	596
Afmetingen in mm (hoogte)	850
Afmetingen in mm (diepte)	714
Diepte apparaat bij geopende deur in mm	1132

WTW870WPM PWash&TDos 9/6kg

WT1 was-droogcombinatie:

9/6 kg | 1600 tpm | M Touch | TwinDos | SteamCare



EAN: 4002516362609 / Materiaalnummer: 11581920 /
Oud Materiaalnummer: 11TW8704NL

Gewicht in kg	102
Spanning in V	220-240
Zekering in A	10
Frequentie in Hz	50
Totale aansluitwaarde in kW	2,10-2,40
Lengte van de elektriciteitskabel in m	2

Meegeleverde accessoires

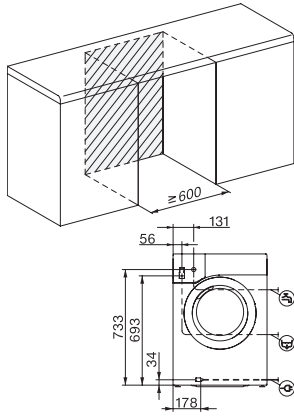
3 capsules	•
UltraPhase 1 en 2	•
Voucher voor 5 dispensers Miele UltraPhase	•

Beschikbare displaytalen

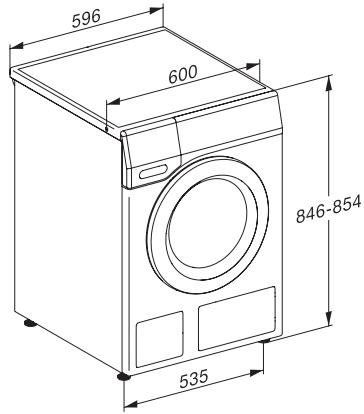
Beschikbare displaytalen via MultiLingua

?????????
????????
 deutsch,
 dansk, english (AU), english
 (CA), english (GB), english
 (US), suomi, français (CA),
 français (FR), ελληνικά,
 italiano, ??????
 hrvatski, bahasa malaysia,
 nederlands, norsk, polski,
 portugûês, română,
 русский, svenska, srpski,
 slovenčina, slovenščina,
 esprañol, čeština, türkçe,
 українська, magyar

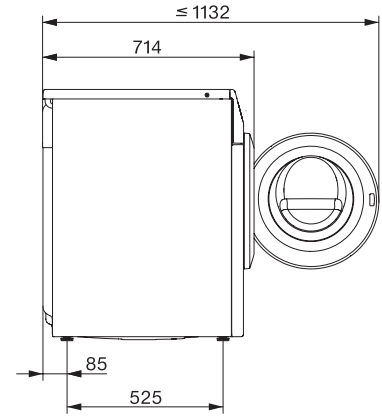
WTW870WPM PWash&TDos 9/6kg
WT1 was-droogcombinatie:
9/6 kg | 1600 tpm | M Touch | TwinDos | SteamCare



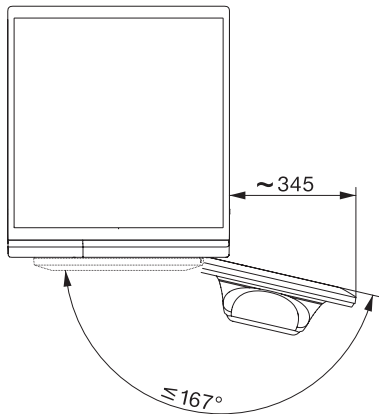
WT1 9/6 kg, installation drawing, slanted facia or straight facia, measures in mm



WT1 9/6 kg, drawing, slanted facia, measures in mm



WT1 9/6 kg, drawing, slanted facia, measures in mm



WT1 9/6 kg, drawing, slanted facia, measures in mm